



Merveilles du Yunnan

16 Jours / 13 Nuits

Kunming - Yuanyang - Jianshui - Dali – Weishan - Xizhou – Zhoucheng – Shaxi -
Shibaoshan - Shangri-La - Lijiang

À partir de 1 900€/pers.*

Paysages naturels spectaculaires + Hébergement traditionnel + Immersion culturelle
+ Expériences locales authentiques



法國文華旅行社
MANDARIN VOYAGES

➤ POINTS D'EXCEPTION DE CE CIRCUIT :

- ☆ **Paysages naturels spectaculaires** : rizières en terrasses de Yuanyang (lever et coucher de soleil), gorges du Saut du Tigre, montagnes de Shangri-La, Forêt de pierres de Shilin, lac Napahai.
- ☆ **Immersion culturelle** : villages ethniques Hani, Bai et Naxi ; rencontre avec une famille tibétaine avec dégustation de thé au beurre de yak.
- ☆ **Patrimoine architectural** : monastère Songzanlin, temples taoïstes et bouddhistes, ponts anciens, jardins traditionnels, vieilles villes bien conservées (Dali, Jianshui, Shaxi, Lijiang).
- ☆ **Expériences locales authentiques** : marché de Xizhou, ateliers de teinture à la main, randonnée douce dans les rizières, balade dans les anciennes cités et sur la route du thé et des chevaux.
- ☆ **Rythme équilibré** : alternance de visites culturelles, de balades nature, de temps libre et de découvertes gastronomiques régionales.

➤ VOTRE PROGRAMME

JOUR 1 : PARIS – KUNMING

Départ de Paris vers Kunming

JOUR 2 : KUNMING

Arrivée à Kunming. Accueil à l'aéroport et transfert vers le centre-ville (environ 45 minutes de trajet).

- ❖ Visite du **Parc Cuihu**, au centre de la ville.
- ❖ Visite du **Temple Yuan Tong**.

Soirée

Dîner libre. Nuit à l'hôtel U Choice Hotel (ou similaire).



JOUR 3 : KUNMING – FORÊT DE PIERRE – YUANYANG

Matinée

Transport routier jusqu'à la Forêt de Pierre (environ 1h30).

- ❖ Visite du site de la **Forêt de Pierre** (inclut navette aller-retour entre le parking et l'entrée du parc, durée de visite d'au moins 2.5 à 3 heures).

Après-midi

Trajet par autoroute et route nationale via Mile, Kaiyuan et Gejiu jusqu'à Yuanyang (environ 4h30).

- ❖ Observation du coucher du soleil sur les **rizières en terrasses à Bada**.



Soirée

Dîner libre. Nuit à l'hôtel Yunti Hotel (ou similaire).

JOUR 4 : YUANYANG

Matinée

- ❖ Départ matinal pour observer le lever du soleil sur les **rizières de Duoyishu**.
- ❖ Randonnée légère d'une heure environ entre **Shengcun** et **Quanfuzhuang**.



Après-midi

- ❖ Visite du **village Hani de Qingkou**.
- ❖ Coucher du soleil aux rizières de **Laohuzui**.

Soirée

Dîner libre. Nuit à l'hôtel.

JOUR 5 : YUANYANG – JIANSUI

Matinée

Route nationale jusqu'à **Jianshui** (150 km / 3h30).

Après-midi

- ❖ Visite du **pont Shuanglong**.
- ❖ Balade dans le **jardin de la famille Zhang** dans le village de **Tuanshan**.



Soirée

Dîner libre. Nuit à l'hôtel Lin'an Hotel (ou similaire).

JOUR 6 : JIANSUI – KUNMING

Matinée

- ❖ Visite du **Temple de Confucius**.
- ❖ Balade dans le **jardin de la famille Zhu**.

Retour à Kunming par autoroute via **Tonghai** et **Yuxi** (environ 3h30).

Après-midi

- ❖ Visite du **marché aux fleurs et oiseaux de Jingxing**.

Soirée

Dîner libre. Nuit à l'hôtel U Choice Hotel (ou similaire).

JOUR 7 : KUNMING – DALI

Matinée

Transfert à la gare de Kunming (20 minutes de trajet).

Train à grande vitesse D8692 ou similaire de Kunming à **Dali** (09h40-11h50 ; seconde classe).

Transfert vers la vieille ville de Dali (45 minutes de trajet).

Après-midi

- ❖ Promenade dans la **vieille ville** de Dali
- ❖ Visite de l'**église catholique**, de la porte sud et de la rue des étrangers.

Soirée

Dîner libre. Nuit à l'hôtel Floral Hotel·Honglongjing Junrui boutique Hotel (ou similaire).



JOUR 8 : DALI – WEISHAN – DALI

Matinée

Route vers le village Donglianhua à Weishan (40 km / 1h)

- ❖ Visite de la **mosquée**, de la **résidence de la famille Ma**, et de l'exposition sur les caravanes.

Après midi

Route vers la **Montagne taoïste Weibaoshan** (40 km / 1h).

- ❖ Randonnée d'environ 2h, visite des **temples locaux**.

Retour à la **vieille ville de Weishan** (15 km / 30 min)

- ❖ Promenade et visite des **Tours Gongchen** et **Xinggong**.



Soirée

Retour à Dali (65 km / 1h30). Dîner libre et nuit à l'hôtel.

JOUR 9 : DALI – XIZHOU – ZHOUCHEG – SHAXI

Matinée

Route vers Xizhou (20 km / 30 min)

- ❖ Visite du **marché du matin** et des **habitations traditionnelles Bai**.
- ❖ Direction **Zhoucheng** pour visiter un **atelier de teinture traditionnelle Bai**.

Après - midi

Poursuite vers **Jianchuan** (90 km / 1h30).

- ❖ Visite de la **vieille ville** et de la **rue Ximen**.

Route vers Shaxi (35 km / 40 min).

Soirée

Dîner libre. Nuit à l'hôtel Aoding Courtyard at Shaxi (ou similaire).

JOUR 10 : SHAXI – SHIBAOSHAN – SHAXI

Matinée

Route vers Shibaoshan (30 km aller-retour / 1h)

- ❖ Visite du **temple suspendu Baoxiang**.
- ❖ Visite des **Grottes bouddhiques de Shizhong** datant de la dynastie Tang, sur un relief Danxia.



Après-midi

Temps libre dans le village de **Shadeng**.

- ❖ Balade sur la **place Sifang**.
- ❖ Visite du **théâtre ancien** et du **pont Yujin**.

JOUR 11 : SHIBAOSHAN – GORGES DU SAUT DU TIGRE – SHANGRI-LA (ZHONGDIAN)

Matinée

Route vers **Shiguzhen** (95 km / 2h)

- ❖ Visite de la première grande boucle du **Fleuve Yangté**.

Après-midi

Route vers les **Gorges du Saut du Tigre** (55 km / 1h20), entourées des **montagnes Haba et Yulong**.

Route vers **Shangri-La** (110 km / 2h30).

Soirée

Dîner libre et nuit à l'hôtel Khimtsang Hotel à Shangri-La (ou similaire).

JOUR 12 : SHANGRI-LA

Matinée

- ❖ Visite du **monastère Songzanlin**.
- ❖ Balade le long du **lac Napahai** (environ 1h).

Après-midi

- ❖ Visite d'une famille tibétaine, avec une tasse de **thé au beurre** offerte par personne.
- ❖ Balade dans la **vieille ville de Dukezong**, montée sur la colline de la Tortue pour voir le **grand moulin à prières** et **vue panoramique sur la vallée**.

Soirée

Dîner libre et nuit à l'hôtel Khimtsang Hotel (ou similaire).

JOUR 13 : SHANGRI-LA – LIJIANG



Matinée

Route par autoroute jusqu'à **Lijiang** (170 km / 2h30).

- ❖ Visite du **temple Zhiyun** au bord du **lac Lashihai**.

Après-midi

- ❖ Balade dans le **village Longquan** de la minorité Naxi à Shuhe.
- ❖ Découverte du **village Baisha** et de ses fresques.

JOUR 14 : LIJIANG

Matinée

- ❖ Visite matinale du **marché Zhongyi**, promenade dans la **vieille ville de Dayan**.

Après-midi

- ❖ Balade dans le **parc du Dragon Noir**.
- ❖ Visite du **musée Dongba**.

JOUR 15 : LIJIANG – PARIS

Journée libre pour visiter Lijiang à votre rythme.

Transfert à l'aéroport pour un vol en soirée à destination de Paris.

JOUR 16 : PARIS

Arrivée à Paris dans la matinée.

➤ VOTRE BUDGET

Prix / personne	2 Personnes	3-5 Personne	6-9 Personnes
Formule Essentiel	3000 €	2750 €	1900 €
Formule demi-pension	3260 €	2990 €	2100 €
Suppl. single : 420 €			

Le prix comprend :	Le prix ne comprend pas :
<ul style="list-style-type: none">✓ Hébergement en chambre double dans des hôtels 3 à 4 étoiles, petit-déjeuner inclus✓ Tous les transferts en véhicule privé avec chauffeur pour visites et trajets	<ul style="list-style-type: none">✗ Vols internationaux✗ Assurance voyage✗ Tous les déjeuner (sauf option demi-pension) et dîners

<p>vers/depuis les gares/aéroport prévu dans le programme</p> <ul style="list-style-type: none"> ✓ Services de guides francophone ou anglophone ✓ Billets d'entrée pour les sites mentionnés ✓ Billets de TGV Kunming–Dali (seconde classe) ✓ Tous les déjeuner (option demi-pension) 	<ul style="list-style-type: none"> ✗ Pourboires pour le guide et chauffeur : recommandation de 5€/jour/personne pour guide et 3€/jour/personne pour chauffeur ✗ Autres services non mentionnés ✗ Dépense personnel
---	---

Les tarifs ne s'appliquent pas aux dates spéciales suivantes :

- du 30 avril au 6 mai (Fête du Travail)
- du 1er juillet au 31 août (Vacances d'été)
- du 30 septembre au 8 octobre (Fête nationale)

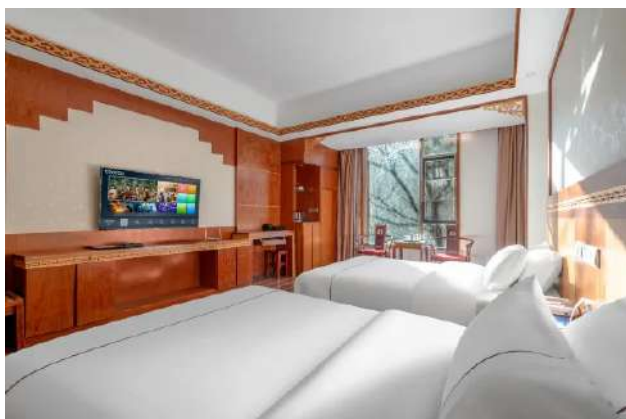
➤ VOS HÉBERGEMENTS

Vos hôtels (3*/4* catégorie de confort) ou similaires sont sélectionnés avec soins. Les hôtels sont confortables, propres et spacieux, habitués à recevoir une clientèle internationale. Les photos sont fournies à titre indicatif.

- [U Choice Hotel Kunming – Kunming](#)



- [Yunti Hotel Yuanyang – Yuanyang](#)



- [Lin'an Hotel Jianshui – Jianshui](#)



- [Floral Hotel·Honglongjing Junrui boutique Hotel in Dali ancient city – Dali](#)



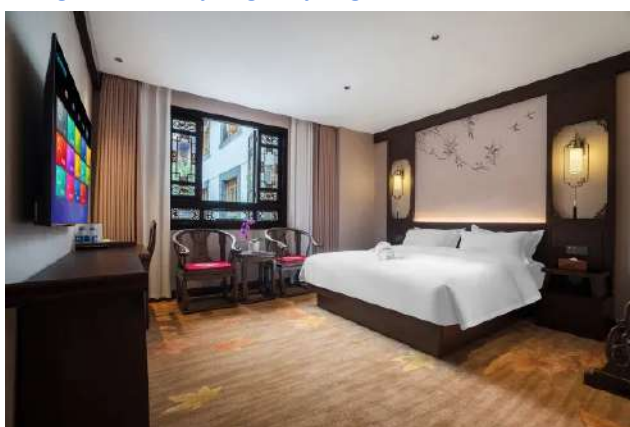
- [Aoding Courtyard at Shaxi – Shaxi](#)



- [Khimtsang Hotel Shangri-La – Shangri-La](#)



- [Wang Fu Hotel Lijiang – Lijiang](#)



➤ INFORMATIONS COMPLÉMENTAIRES :

- Les repas correspondent aux standards culinaires touristiques de style chinois ou occidental.
- Suppl. Single désigne le supplément à payer lorsqu'une chambre double est occupée par une seule personne.



MANDARIN VOYAGES

Tél: 01.44.21.82.68
E-mail : chine@mandarinvoyages.com
Add: 1 Boulevard Henri IV 75004 PARIS

IATA : 20241432 GARANT : GROUPAMA
N° TVA Intracommunautaire FR71404294985
SARL au capital de 55000 euros SIRET n° 404 294 985 00076 Code NAF : 7911Z

