



Légendes du fleuve Yangtsé

15 Jours / 14 Nuits

Pékin - Pingyao - Xi'an - Chongqing - Fengdu - Barage des Trois Gorges -
Yichang - Suzhou - Shanghai

À partir de 2 170€/pers.*

Vols & TGV domestiques + Demi-pension + Guide accompagnateur +

Croisière de luxe sur le fleuve Yangtsé



法國文華旅行社
MANDARIN VOYAGES

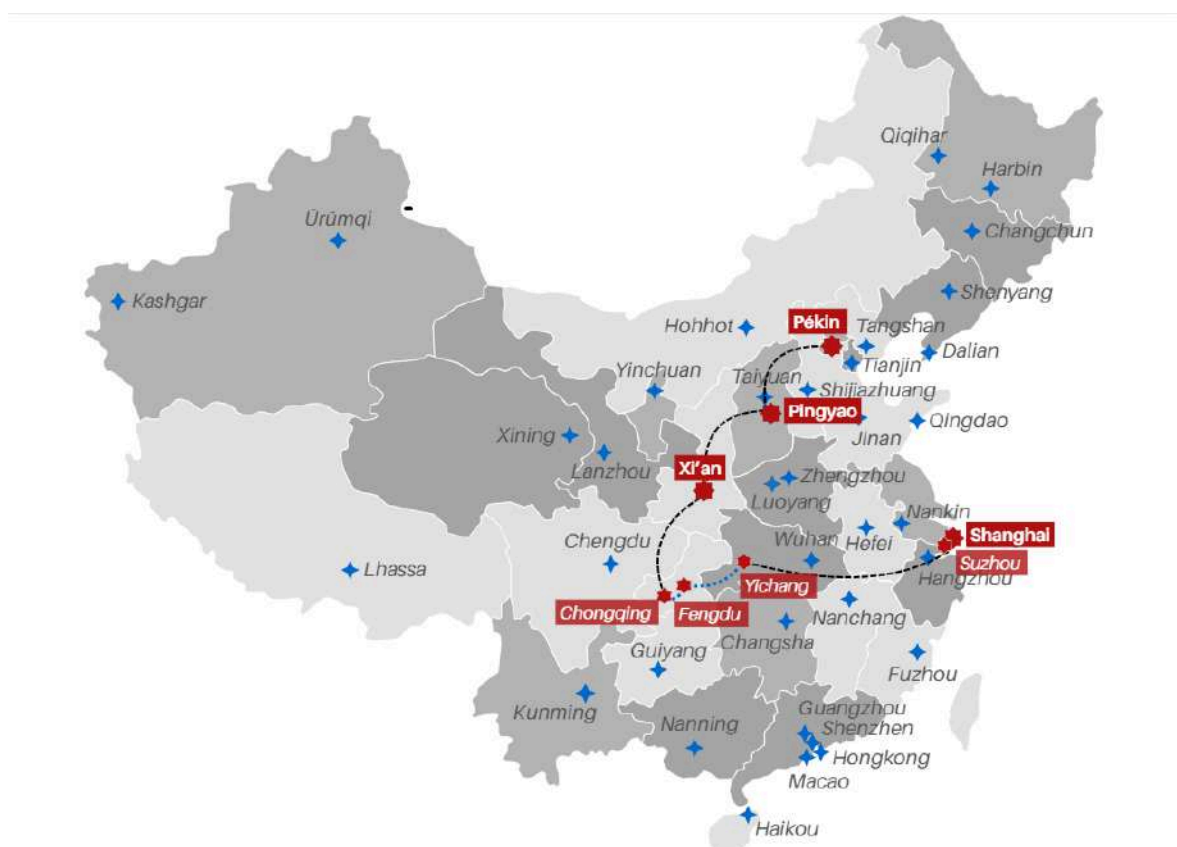
Découvrez la Chine autrement avec notre croisière de luxe sur le Yangtsé ! Plongez dans le berceau de la civilisation chinoise et laissez-vous émerveiller par les paysages spectaculaires que la Chine a à offrir. Profitez d'un séjour inoubliable en explorant Shanghai, la Perle de l'Orient, Xi'an et ses célèbres guerriers en terre cuite, ainsi que Pékin, capitale historique. Offrez-vous l'alliance parfaite du confort, de la culture et de l'évasion !

➤ POINTS FORTS DE CE CIRCUIT

Préparez-vous à vivre une immersion unique à travers :

- ★ Une **croisière de luxe** sur le fleuve Yangtsé.
- ★ Des **repas variés et de qualité** : fondue chinoise, raviolis chinois et canard laqué.
- ★ Un **hébergement de catégorie 4 étoiles**.

➤ VOTRE ITINERAIRE



➤ VOTRE PROGRAMME

JOUR 1 : PARIS - PÉKIN

Arrivée à Pékin, accueil à l'aéroport et transfert à l'hôtel Qianmen Jianguo (ou similaire).

Journée libre pour vous reposer, vous adapter au décalage horaire et explorer Pékin à votre rythme.
Repas libres.

Suggestions de visites

- ❖ **Marché des Antiquaires (Liulichang)** : marché à l'atmosphère traditionnelle, connu pour ses objets anciens et son architecture d'époque.
- ❖ **Quartier commerçant de Dashilan** : ambiance typique du Pékin d'autrefois, avec ses boutiques et son charme traditionnel.

JOUR 2 : PÉKIN

Le recours aux transports en commun ou à un bus privé sera déterminé en fonction du nombre de participants.

Matinée

- ❖ **Place Tian'anmen**, l'une des plus grandes places publiques au monde, située au cœur de Pékin.
- ❖ La **Cité Interdite**, véritable chef-d'œuvre de l'architecture impériale chinoise, compte plus de 8 000 pièces.

Déjeunez dans un restaurant local et savourez des spécialités régionales.

Après-midi

- ❖ **Temple du Ciel**, célèbre pour sa majestueuse rotonde coiffée de trois toits de tuiles bleues.

Soirée

Retour à l'hôtel. Dîner libre.



[Option non incluse - à réserver sur place] Assistez au spectacle "La Légende du Kung Fu" au Théâtre Rouge. Ce spectacle captivant mêle Kung Fu traditionnel, danse moderne et récit initiatique pour offrir une expérience artistique exceptionnelle. À ne pas manquer !

JOUR 3 : PÉKIN

Matinée

- ❖ Excursion à la **Grande Muraille**, section de Mutianyu. Montée et descente à pied (téléphérique ou toboggan en option).

Déjeunez dans un restaurant local et savourez des spécialités régionales.

Après-midi

- ❖ Visite du **Palais d'Été**, joyau impérial niché en périphérie de Pékin.

Soirée

Dîner libre. Nuit à l'hôtel.

[Option non incluse - à réserver sur place] Dîner de canard laqué.



JOUR 4 : PÉKIN

Le recours aux transports en commun ou à un bus privé sera déterminé en fonction du nombre de participants.

Matinée

- ❖ **Initiation au Tai Chi**, une pratique taoïste mêlant équilibre, souplesse et sérénité, tout en cultivant l'harmonie entre le corps et l'esprit.
- ❖ Visite autour du **site des Jeux Olympiques** de Pékin, où vous pourrez admirer de l'extérieur deux icônes architecturales : le **Cube d'Eau**, connu pour ses reflets ondulants, et le **Nid d'Oiseau**, le célèbre stade olympique.

Déjeuner chez l'habitant dans une **hutong**, ruelle traditionnelle de la ville de Pékin.

Après-midi

- ❖ Visite du **Temple des Lamas**, célèbre pour son bouddha géant sculpté dans un arbre de santal.
- ❖ Dégustation dans une **Maison de Thé**.

Soirée

Dîner libre, puis retour à l'hôtel.



JOUR 5 : PÉKIN - PINGYAO

Matinée

Transfert à la gare pour prendre un TGV en direction de **Pingyao** (environ 4 heures).

Déjeuner à Pingyao, ville inscrite au patrimoine mondial de l'UNESCO.

Après-midi

- ❖ **Banque Rishengchang**, considérée comme la première banque en Chine.

- ❖ Le **Yamen** (bureau de comté féodal), un témoignage fascinant de l'administration locale sous le régime impérial.
- ❖ **Temple de Confucius**, empreint de spiritualité et de sérénité.
- ❖ **Rue Ming-Qing**, une artère animée qui vous plonge dans l'ambiance de la Chine classique.
- ❖ Une **initiation** aux spaghettis chinois tels qu'aux nouilles « tranchées » (Daoxiaomian), « Cuoyu », « Mao'erduo » vous attend.

Soirée

Dîner libre, puis nuit dans un hôtel de charme, Xinglongyi Inn ou similaire, pour une expérience authentique.



JOUR 6 : PINGYAO - XI'AN

Matinée

- ❖ Découverte du **village Liang**, préservé du sur-tourisme. Visite de ses maisons typiques et de ses champs, une occasion de connaître la vie des chinois en zone rurale.
- ❖ **Monastère de la Double-Forêt (Shuanglin Si)**, célèbre pour ses sculptures bouddhistes.
- ❖ Balade dans le **marché local populaire**, où vous pourrez déguster un repas typique.

Après-midi

Transfert à la gare pour prendre un TGV en direction de Xi'an (environ 3 heures), l'une des plus anciennes capitales impériales de Chine, connue pour son rôle central sous la dynastie Qin (221 - 206 av. J.-C.).

Soirée

Arrivée à Xi'an, transfert et installation à l'hôtel Grand Noble ou similaire, idéalement situé en centre-ville.

Dîner libre et nuit à l'hôtel.



JOUR 7 : XI'AN

Matinée

- ❖ Visite : **Place de la Grande Pagode de l'Oie Sauvage.**

- ❖ **Centre commercial Tang Dynasty Ever Bright City**, dans lequel vous aurez la possibilité de suivre un petit **cours de calligraphie**.
- ❖ Découverte d'une **fabrique de jade**.

Après-midi

- ❖ **Mausolée de l'empereur Qin**, où se trouve la célèbre **Armée en terre cuite**.
- ❖ **Grande Mosquée**, monument unique qui allie architecture traditionnelle chinoise et culture musulmane.
- ❖ Poursuite de la visite dans le vieux quartier de la ville

Soirée

[Option incluse dans l'itinéraire] Assistez à un dîner-spectacle inspiré de la dynastie Tang, accompagné d'une dégustation de raviolis, spécialité locale.

Nuit à l'hôtel.



JOUR 8 : XI'AN - CHONGQING

Matinée

Transfert à la gare pour prendre le TGV pour Chongqing (environ 5 heures).
Arrivée et accueil par votre guide anglophone.

Après-midi

- ❖ Visite de la **vieille ville de Ciqikou**, située à l'ouest de Chongqing et réputée pour sa production de porcelaine durant les dynasties Ming et Qing.
- ❖ Arrêt photo à la **station de métro Liziba** pour observer un phénomène fabuleux : le train traverse un immeuble.

Début de la croisière sur le Fleuve Yangtsé

Embarquement à bord du bateau *China Goddess* sur le Yangtsé.
(Pour le départ du mois d'août : *Victoria Jenna*).
Nuit à bord.

[Remarque spéciale : Selon le niveau de l'eau, l'embarquement peut être transféré au quai de Fengdu pour des raisons de sécurité. Dans ce cas, la compagnie de croisière organisera un transfert en autocar depuis le centre-ville de Chongqing jusqu'à Fengdu.]



JOUR 9 : FENGDU

Matinée

- ❖ Excursion à terre à la **Grotte de jade de neige de Fengdu**.

Après-midi

- ❖ Fête de bienvenue à bord organisée par le Capitaine.

Soirée

[Option non incluse - à réserver sur place] Excursion à terre avec spectacle "Feu de guerre des Trois Royaumes" (290 元 soit environ 36 € / pers.) ou gratuit si visionné depuis le bateau.

(Cette excursion optionnelle dure environ 2 heures, avec un spectacle d'environ 70 minutes.)

Bon à savoir : Si le spectacle "Feu de Guerre des Trois Royaumes" n'est pas proposé, la compagnie de croisière peut organiser dans l'après-midi du second jour sur le bateau une visite optionnelle de la ville fantôme de Fengdu (290 元 soit environ 36 € / personne).

Dîner et nuit à bord.



JOUR 10 : GORGE DE QUTANG - GORGE DE WU

Matinée

- ❖ *[Option non incluse - à réserver sur place]* Excursion optionnelle à terre : **Ville de l'Empereur Blanc** (290 元 soit environ 36 € / personne) ou temps libre à bord.
- ❖ Croisière panoramique dans la **Gorge de Qutang**.

Après-midi

Transfert vers un bateau de tourisme plus petit pour une excursion aux Trois Petites Gorges [inclus].

- ❖ Excursion vers les **Trois Petites Gorges**.
[Option non incluse - à réserver sur place] Prolongation de l'excursion aux Trois Petites Gorges (180 元 soit environ 22 € / personne).
- ❖ Croisière panoramique dans la **Gorge de Wu**.



JOUR 11 : BARRAGE DES TROIS GORGES - YICHANG – SHANGHAI

Matinée

Débarquement au **port de Maoping à Yichang**.

- ❖ Excursion à la centrale hydroélectrique du **Barrage des Trois Gorges**.

Transfert en navette vers le centre-ville d'Yichang.

Fin de la croisière sur le Fleuve Yangtsé.

Après-midi

Votre guide vous rejoint à l'embarcadere pour une visite d'Yichang.

- ❖ Promenade dans le **Parc Binjiang**, alliant beauté naturelle et patrimoine culturel.

Temps libre pour flâner dans la rue commerçante.

Soirée

Transfert à l'aéroport pour le vol de nuit vers Shanghai (environ 1h30).

À l'arrivée, accueil et transfert à l'hôtel Golden Riverview Hotel (ou similaire).

Nuit à l'hôtel.



JOUR 12 : SHANGHAI

Le recours aux transports en commun ou à un bus privé sera déterminé en fonction du nombre de participants.

Matinée

- ❖ Découverte du **vieux Shanghai**.
- ❖ Visite du **Jardin Yu**

Après-midi

- ❖ Promenade dans l'**Ancienne Concession française**.
- ❖ Découverte du **quartier Tianzifang**.
- ❖ Visite du **Parc Fuxing**, véritable reflet de l'âme shanghaïenne.

Soirée

Dîner libre. Nuit à l'hôtel Golden Riverview (ou similaire).



JOUR 13 : SHANGHAI - SUZHOU - SHANGHAI

Matinée

Départ vers **Luzhi**, village aux bâtisses et traditions ancestrales.

- ❖ **Mini-croisière** sur les petits canaux du village, révélant une facette de la “**Venise chinoise**”.

Après-midi

Route vers **Suzhou**, renommée pour ses jardins, ses anciennes fabriques de soie et ses demeures historiques.

- ❖ Visite du **Jardin du Maître des Filets**.
- ❖ Promenade dans le **quartier préservé de Shantang Jie**, site classé UNESCO.
- ❖ Passage dans une soierie pour découvrir et acquérir divers produits en soie.

Soirée

Retour à Shanghai.

Dîner libre et nuit à l'hôtel.



JOUR 14 : SHANGHAI

Journée et repas libres pour découvrir Shanghai à votre rythme.

JOUR 15 : SHANGHAI - PARIS

Transfert à l'aéroport pour votre vol retour.

> DÉPARTS & PRIX

Date d'arrivée en Chine	Date de retour	Durée du séjour	Prix / personne	Sup. single
07 avril	20 avril	15J / 14N	2 170 € / pers	1 116 € / pers
12 mai	25 mai	15J / 14N	2 170 € / pers	1 116 € / pers
07 juillet	20 juillet	15J / 14N	2 170 € / pers	1 116 € / pers
11 août	24 août	15J / 14N	2 287 € / pers	1 323 € / pers
08 septembre	21 septembre	15J / 14N	2 170 € / pers	1 116 € / pers
13 octobre	26 octobre	15J / 14N	2 170 € / pers	1 116 € / pers

> VOTRE BUDGET

Le prix comprend :	Le prix ne comprend pas :
<ul style="list-style-type: none">✓ Trois nuits de croisière de luxe sur le fleuve Yangtsé (le programme pourra être modifié en fonction du bateau choisi) ;✓ Les transports intérieurs en Chine (croisière, autocar et TGV le cas échéant) ;✓ Hébergement dans des hôtels 4 étoiles ou d'une catégorie équivalente ;✓ Les repas indiqués dans le programme ;✓ Les boissons servies pendant les repas à bord de la croisière (Coca-Cola, Sprite, café, thé et eau) ;✓ Les visites des sites classés au patrimoine mondial de l'UNESCO ;✓ Tous les frais d'entrée des visites indiquées dans le programme ;	<ul style="list-style-type: none">✗ Tous les repas et boissons non mentionnés dans le programme ;✗ Les pourboires aux chauffeurs et aux guides ;✗ Les dépenses d'ordre personnel ;✗ Les assurances facultatives ;✗ Les vols internationaux ;✗ Les programmes en option.

<ul style="list-style-type: none"> ✓ Les services de guide francophone, sauf pendant la croisière et à Chongqing (anglophone) ; ✓ Les frais de service pour les guides locaux, les chauffeurs et l'assistance avec les bagages dans les hôtels ; ✓ Les trajets en TGV (Pékin/Pingyao/Xi'an/Chongqing) en seconde classe ; ✓ Le vol Yichang/Shanghai ; ✓ Le dîner de raviolis et spectacle mentionné. 	
---	--

➤ VOS HÉBERGEMENTS

Vos hôtels (3*/4* catégorie de confort) ou similaires sont sélectionnés avec soins. Les hôtels sont confortables, propres et spacieux, habitués à recevoir une clientèle internationale. Les photos sont fournies à titre indicatif.

Pékin : [Jianguo Qianmen Hotel](#)



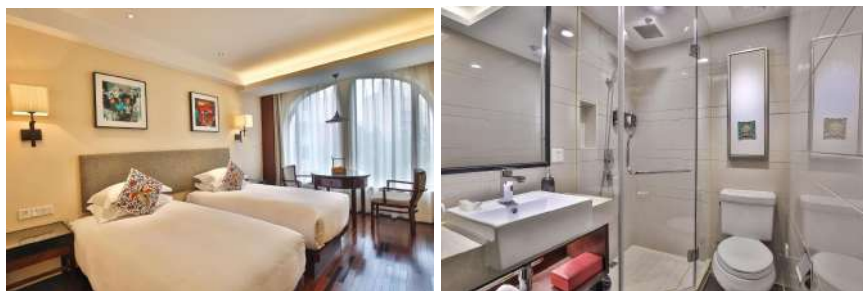
Pingyao : Xinglongyi Inn (hôtel de charme).



Xi'an : [Grand Noble Hotel.](#)



Shanghai: [SSAW Shanghai Hongkou Hotel](#)



Croisière : China Goddess No. 5 / Victoria Jenna.



➤ INFORMATIONS COMPLÉMENTAIRES

- Les départs sont garantis à partir de 2 participants et 18 personnes maximum par groupe.
- La date limite d'inscription est fixée à 1 mois avant chaque départ.
- Le check-in à l'hôtel est possible à partir de 14h. Si vous arrivez plus tôt, vous pouvez déposer vos bagages à la conciergerie.
- Les clients seront accueillis à l'aéroport ou à la gare par les guides avec la pancarte indiquant la référence du groupe.
- Les repas correspondent aux standards culinaires touristiques de style chinois.
- Merci de nous faire parvenir la photocopie du passeport de chaque passager au plus tard 30 jours avant le départ prévu.
- Concernant les pourboires :
 - Si le groupe compte plus de 10 personnes : environ 4€ par jour par personne au guide et la moitié au chauffeur.
 - Si le groupe compte 6 à 9 personnes : environ 30€ par groupe par jour au guide et la moitié au chauffeur.
 - Si le groupe ne compte que 2 à 5 personnes : environ 25€ par groupe par jour au guide et la moitié au chauffeur.



MANDARIN VOYAGES

Tél: 01.44.21.82.68

E-mail : chine@mandarinvoyages.com

Add: 1 Boulevard Henri IV 75004 PARIS

IATA : 20241432 GARANT : GROUPAMA

N° TVA Intracommunautaire FR71404294985

SARL au capital de 55000 euros SIRET n° 404 294 985 00076 Code NAF : 7911Z

