



dates de départ flexibles grands sites culture

## LA CHINE INCONTOURNABLE

Pékin - Xi'an - Suzhou - Shanghai

Circuit de 9 jours à Pékin, Xi'an et Shanghai  
à partir de 1 410€

## Chine Incontournable

9 Jours / 8 Nuits

Pékin - Xi'an - Tongli - Suzhou - Shanghai

À partir de 1 410€/pers.\*

Trains et TGV domestiques + Dîner de raviolis et spectacle de danse +  
Guide + Visite des sites touristiques essentiels



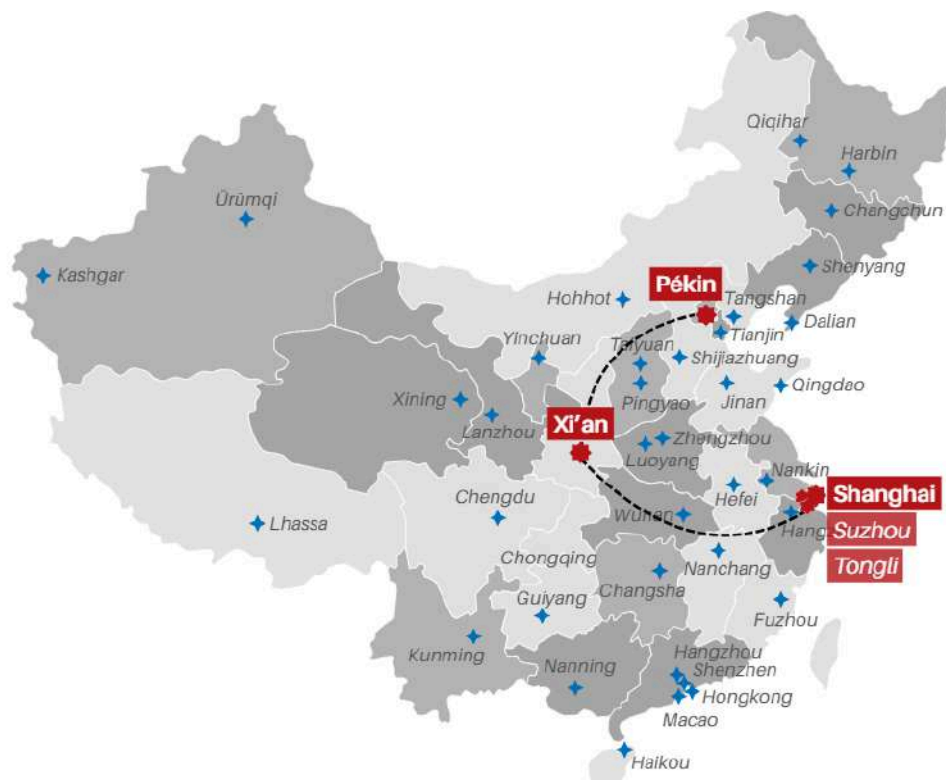
法國文華旅行社  
MANDARIN VOYAGES

*Ce circuit de 9 jours propose une immersion dans la richesse historique et culturelle de la Chine, alliant sites emblématiques, paysages spectaculaires et contrastes entre tradition et modernité.*

*Vous découvrirez les merveilles architecturales des anciennes dynasties, explorerez des sites naturels exceptionnels et vivrez l'effervescence des métropoles chinoises.*

\*Les tarifs évoluent en fonction du nombre de personnes et de la période de départ.

## > VOTRE ITINÉRAIRE



## > VOTRE PROGRAMME

### JOUR 1 : PARIS - PÉKIN

Arrivée à Pékin, accueil à l'aéroport et transfert à l'hôtel Xizhao Temple Hotel (ou similaire).  
Journée libre pour vous reposer, vous adapter au décalage horaire et explorer Pékin à votre rythme.  
Repas libres.

#### Suggestions de visites

- ❖ **Marché des Antiquaires (Liulichang)** : marché à l'atmosphère traditionnelle, connu pour ses objets anciens et son architecture d'époque.
- ❖ **Quartier commerçant de Dashilan** : ambiance typique du Pékin d'autrefois, avec ses boutiques et son charme traditionnel.

### JOUR 2 : PÉKIN

#### Matinée

- ❖ **Temple du Ciel**, site inscrit au patrimoine mondial de l'UNESCO, symbole de la connexion entre l'homme et les cieux, plongé dans les traditions impériales Ming et Qing.

#### Après-midi

- ❖ Découvrez l'histoire authentique de Pékin à travers les ruelles typiques, les **hutong**.

- ❖ **Lac Shichahai** : une oasis paisible au cœur de la ville.
- ❖ **Rue Yandaixie** : parfaite pour trouver des souvenirs uniques.

#### Soirée

Dîner libre et nuit à l'hôtel Xizhao Temple Hotel (ou similaire).



### **JOUR 3 : PÉKIN**

#### Matinée

- ❖ **Place Tian'anmen** : symbole de l'histoire moderne de la Chine.
- ❖ **Cité Interdite** : palais impérial des dynasties Ming et Qing.
- ❖ **Colline du Charbon** : panorama exceptionnel sur la ville.

#### Après-midi

- ❖ **Temple des Lamas** : statue monumentale de Bouddha Maitreya en bois de santal.
- ❖ **Temple de Confucius** : sanctuaire de la philosophie et de l'apprentissage.
- ❖ **Maison de thé** : cérémonie de dégustation traditionnelle.

*En option : terminez votre journée en beauté avec un spectacle d'acrobaties époustouflant au Cirque de Pékin (en supplément).*



### **JOUR 4 : PÉKIN**

#### Matinée

- ❖ Visite de la **Grande Muraille** à Mutianyu, section restaurée



offrant des vues spectaculaires.

#### Après-midi

- ❖ Découverte de la **Tombe Changling** et promenade sur la Voie des Esprits, bordée de statues.

### **JOUR 5 : PÉKIN - XI'AN**

#### Matinée

- ❖ **Palais d'Été** – chef-d'œuvre de jardinage impérial avec lacs et pavillons.

#### Après-midi

- ❖ Sites des Jeux Olympiques 2008 – bâtiments **Nid d'Oiseau** et **Cube d'Eau**.

#### Soirée

Train de nuit vers Xi'an.



### **JOUR 6 : XI'AN**

#### Matinée

- ❖ Visite des Grandes Fouilles et de l'**Armée en terre cuite**.

#### Après-midi

- ❖ Découverte de la **Place de la Grande Pagode de l'Oie Sauvage**.

#### Soirée

- ❖ Dîner dégustation de raviolis suivi d'un spectacle de danses Tang.



### **JOUR 7 : XI'AN - SHANGHAI**

#### Matinée

- ❖ **Petite Pagode de l'Oie Sauvage** : découverte du Tai-chi et de la calligraphie chinoise.
- ❖ Découverte de l'artisanat du jade et visite du **Musée municipal de Xi'an**.

#### Après-midi

- ❖ **Grande Mosquée** : Fusion d'architecture chinoise et islamique.
- ❖ Promenade dans les ruelles de la vieille ville.

### Soirée

TGV vers Shanghai. Installation à l'hôtel.



## **JOUR 8 : SHANGHAI**

### Matinée

- ❖ Promenade sur le **Bund**, vous permettant d'observer le contraste entre les bâtiments coloniaux et les gratte-ciels futuristes.
- ❖ Traversée en ferry jusqu'à Lujiazui, quartier d'affaires de la ville, pour une vue panoramique depuis l'International Finance Center (100 étages).

### Après-midi

- ❖ **Jardin Yu**, un havre de paix dans le vieux Shanghai.
- ❖ Balade dans l'**Ancienne Concession Française**, avec des cafés branchés et la visite du parc Fuxing.

## **JOUR 9 : SHANGHAI - TONGLI - SUZHOU - SHANGHAI**

### Matinée

- ❖ Village aquatique de Tongli, avec des canaux et ponts historiques.
- ❖ **Jardin de la Méditation et de la Retraite.**

### Après-midi

- ❖ **Jardin du Maître des Filets** à Suzhou : un jardin classique de la dynastie Song.
- ❖ **Rue Pingjiang** : un quartier historique dûment préservé.

### Soirée

Transfert à l'aéroport de Shanghai pour le vol vers Paris.





## ➤ VOTRE BUDGET

<b>2 personnes</b>
1,825.00 €
<b>3-5 personnes</b>
1,580.00 €
<b>6-9 personnes</b>
1,410.00 €
<b>Suppl. Single</b>
280.00 €

Le tarif comprend	Le tarif ne comprend pas
<ul style="list-style-type: none"> <li>✓ L'hébergement en hôtels spécialement choisis, sur la base d'une chambre double/twin partagée, avec petits déjeuners inclus ;</li> <li>✓ La mise à disposition d'une voiture privée avec chauffeur pour les visites et les excursions, selon le programme ;</li> <li>✓ Les frais d'entrée pour les sites et les activités indiqués dans le programme ;</li> <li>✓ L'assistance de notre guide local professionnel francophone privé ;</li> <li>✓ Le train de nuit en couchette Pékin/Xi'an ;</li> <li>✓ Le TGV Xi'an/Shanghai en seconde classe ;</li> <li>✓ Le dîner de raviolis et spectacle du jour.</li> </ul>	<ul style="list-style-type: none"> <li>✗ Les vols internationaux aller et retour ;</li> <li>✗ Vos dépenses personnelles ;</li> <li>✗ Les pourboires au guide et au chauffeur (13€/jour/groupe au guide, 7€/jour/groupe au chauffeur) ;</li> <li>✗ Les déjeuners et dîners non mentionnés dans le programme (nos guides peuvent vous conseiller des restaurants locaux).</li> </ul>

## ➤ VOS HÉBERGEMENTS

Vos hôtels (3\*/4\* catégorie de confort) ou similaires sont sélectionnés avec soins. Les hôtels sont confortables, propres et spacieux, habitués à recevoir une clientèle internationale. Les photos sont fournies à titre indicatif.

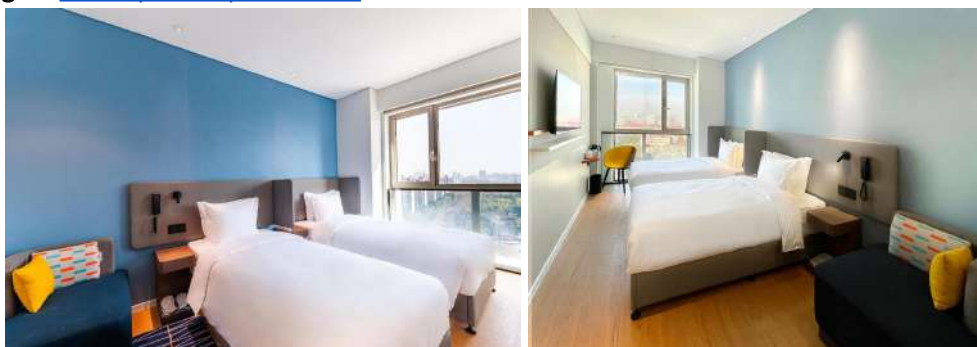
Pékin [Xizhao Temple Hotel](#)



Xi'an [Sunda Gentleman INT Hotel](#)



Shanghai [Holiday Inn Express Hotel](#)



**MANDARIN VOYAGES**

Tél: 01.44.21.82.68

E-mail : [chine@mandarinvoyages.com](mailto:chine@mandarinvoyages.com)

Add: 1 Boulevard Henri IV 75004 PARIS

IATA : 20241432 GARANT : GROUPAMA

N° TVA Intracommunautaire FR71404294985

SARL au capital de 55000 euros SIRET n° 404 294 985 00076 Code NAF : 7911Z



MANDARINVOYAGES